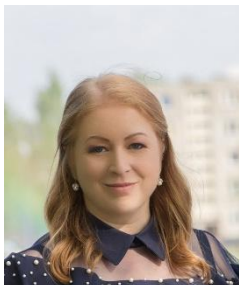


LIETUVIŲ KALBOS IŠTEKLIAI SKAITMENINĖJE TERPĖJE: NAUDOJIMO(SI) GALIMYBĖS STUDIJŲ PROCESE

Aušra Rimkutė-Ganusauskienė

Kauno kolegija



V. Pavardė: Aušra Rimkutė-Ganusauskienė
E. puslapis: <https://www.kaunokolegija.lt/muf/>
E. paštas: ausra.ganusauskiene@go.kauko.lt
Institucija: KK Menų ir ugdymo fakulteto Kalbų centras
Adresas: Pramonės pr. 20, Kaunas
Telefono nr.: +370 612 40069

Tyrimo tikslas – aptarti naujausių lietuvių kalbos išteklių skaitmeninėje terpėje naudojimo(si) galimybes studijų procese. Tyrimo objektas – skaitmeniniai lietuvių kalbos ištekliai. Tyrimo uždaviniai: 1) inventorizuoti skaitmeninius lietuvių kalbos išteklius; 2) atskleisti jų panaudojimo galimybes studijų procese. Tyrimo metodai: mokslinės literatūros analizė, skaitmeninių lietuvių kalbos išteklių analizė.

Reikšminiai žodžiai: lietuvių kalbos ištekliai, skaitmeninė terpė, studijų procesas

Rezultatai ir (arba) išvados. Lietuvių kalba, kaip ir daugelis kitų informacinės pasaulio bendruomenės vartojamų kalbų, skaitmeninėje terpėje gyvuoja jau ne pirmą dešimtmetį. Koronaviruso pandemijos metu ypač išryškėjo nuotolinio mokymo ir skaitmeninio jo turinio svarba. Skaitmeninėje terpėje gausu įvairių lietuvių kalbos išteklių, pvz., lietuvių kalbos išteklių informacinė sistema „E. kalba“, Valstybinės lietuvių kalbos komisijos Kalbos konsultacijų bankas, Lietuvos Respublikos terminų bankas ir kt. Daugiausia išteklių prieinama svetainėje „E. kalba“. Ši išteklių sistema sudaryta iš trijų stambių dalių: „E. žodynai“, „E. kartotekos ir duomenų bazės“ ir „E. paslaugos“. „E. žodynų“ dalyje skelbiami 9 vienakalbiai ir 10 dvikalbių žodynų. Duomenų bazių skyriuje yra prieigos prie 4 skaitmeninių išteklių: Pavardžių duomenų, Lietuvos vietovardžių geoinformacinės duomenų ir Istorinių vietovardžių duomenų bazių bei Tarmių archyvo. Galima rasti ir akademinio „Lietuvių kalbos žodyno“ kartotekas, Kazimiero Būgos etimologinio žodyno kartoteką. Tautosakos paveldo kartotekoje prieinamos Pokario partizanų dainų, Mįslių ir Liaudies tikėjimų kartotekos. „E. kalbos“ sistemos dalyje „E. paslaugos“ galima naudotis 9-iomis paslaugomis. Pati naujausia paslauga – „Žodžių darybos vedlys“, padedanti, naudojant lietuvių kalbos žodžių darybos priemones, kurti naujus žodžius. Paieška visuose žodynuose ir kartotekose bei duomenų bazėse veikia vieno langelio principu, t. y. norimo žodžio ar frazės galima ieškoti viename, visuose ar keliuose pasirinktuose ištekliuose. Daugelis „E. kalbos“ sistemos išteklių turi ir detaliosios paieškos galimybę. Valstybinės lietuvių kalbos komisijos svetainėje viešai prieinamas nuolat atnaujinamas ir papildomas Kalbos konsultacijų bankas, Terminų bankas. Skaitmeniniai lietuvių kalbos ištekliai – pagalbinių priemonė ne tik humanitarinių, bet ir kitų sričių studentams. Jais naudoti(s) rekomenduojama dėl įvairių paieškos galimybių, naujausios informacijos, taip pat ne tik atliekant užduotis per paskaitas, bet ir savitikrai ar kasdienėms reikmėms (pvz., pasitikrinti žodžio rašybą, vartoseną ir pan.). Renkantis skaitmeninius lietuvių kalbos išteklius ir planuojant jų naudojimą, būtina atsižvelgti į konkretų studijų dalyko tikslą, taip pat į studentų grupę. Būtina skatinti šių išteklių naudojimąsi.

Originalumas ir (arba) praktinis reikšmingumas. Tyrimu siekiama pristatyti skaitmeninius lietuvių kalbos išteklius. Aptartos skaitmeninės lietuvių kalbos priemonės patogios dėl nemokamo naudojimo ir prieinamumo skaitmeninėje terpėje, yra nuolat atnaujinamos – galima rasti pačią naujausią informaciją, atspindinčią ne tik šiuolaikinės vartosenos tendencijas, bet ir Valstybinės lietuvių kalbos komisijos rekomendacijas.